

**Maître d'Ouvrage : Etablissement Public du
Musée du Louvre**

Maître d'œuvre : UDAP Paris

Marché : N° 2021-099M



RAPPORT HEBDOMADAIRE 2025

Semaine 05

Date du rapport :
04 février 2025

S O M M A I R E

1. Maintenance préventive du 27 janvier au 31 janvier 2025.....	3
1.1 Entretien des chéneaux, couvertures et terrasses secteur Richelieu	3
1.2 Entretien des chéneaux, couvertures et terrasses secteur Flore	3
2. Maintenance corrective du 27 janvier au 31 janvier 2025.....	4
2.1 Lundi 27 janvier 2025	4
2.2 Mardi 28 janvier 2025	7
2.3 Mercredi 29 janvier 2025	7
2.4 Jeudi 30 janvier 2025	8
2.5 Vendredi 31 janvier 2025	9

1. Maintenance préventive du 27 janvier au 31 janvier 2025

1.1 Entretien des chéneaux, couvertures et terrasses secteur Richelieu

- Aile en retour de l'Oratoire

Maintenance réalisée

1.2 Entretien des chéneaux, couvertures et terrasses secteur Flore

- Pavillon de Lesdiguières

2. Maintenance corrective du 27 janvier au 31 janvier 2025

En complément, nous avons exercé une maintenance corrective conformément au C.C.T.P.

2.1 Lundi 27 janvier 2025

Aile des Arts Ouest

Pose des bacs en zinc côté Ouest.



Aile des Arts Est

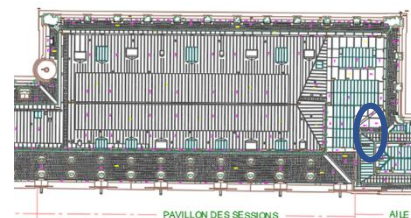
Suite de la pose des chatières avec renfort côté Est.



OT 619411 – Verrière ROSA

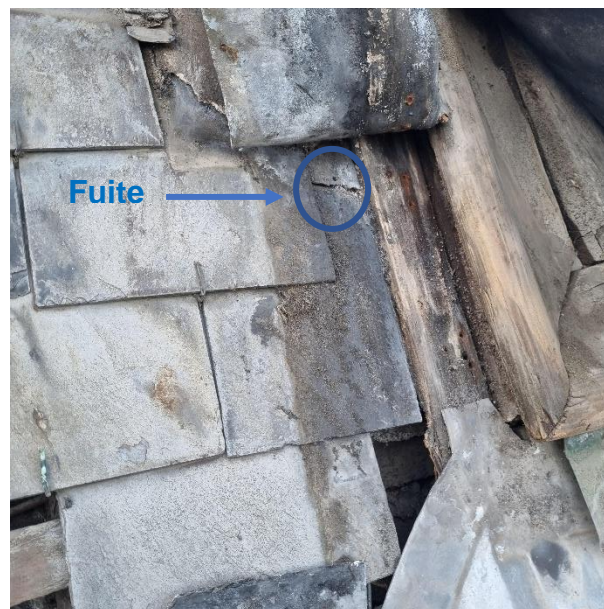
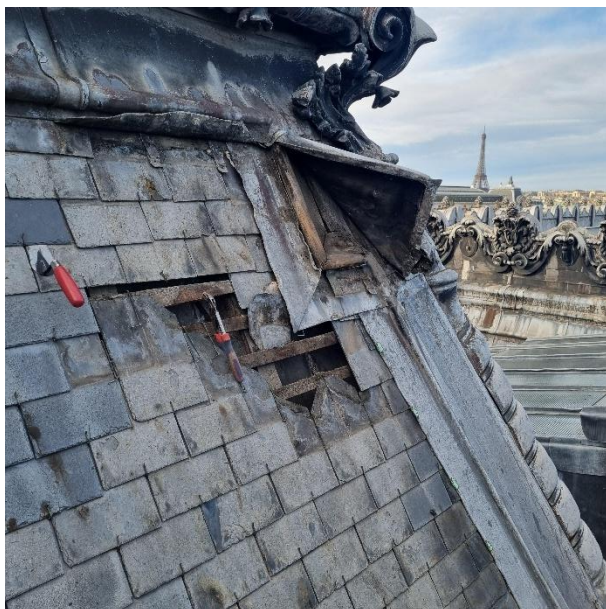
Infiltration verrière salle ROSA :

- ⇒ Recherche de fuite, dépose de 2m² d'ardoises ainsi que des éléments d'arêtier en plomb (ornements).



Cause de la fuite :

- ⇒ Ardoises cassées sous une bande en plomb.



Réparation effectuée :

- ⇒ Remplacement de 1m² d'ardoises.
- ⇒ Remplacement de la bande en plomb sur les ardoises.



2.2 Mardi 28 janvier 2025

Aucun accès autorisé sur les toitures du Musée du Louvre.

2.3 Mercredi 29 janvier 2025

Aile des Arts Est

Fin de la pose des chatières zinc avec renfort.



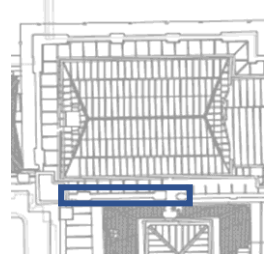
Aile des Arts Ouest

Début de la pose des chatières zinc avec renfort.



Pavillon de Beauvais

Pose de mortier (Minerstone) sur les bandes porte solin plomb du bandeau.



2.4 Jeudi 30 janvier 2025

Aile des Arts Ouest

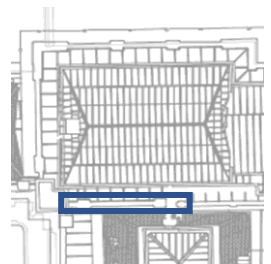
Suite de la pose des chatières zinc avec renfort côté Ouest.

Fin de la pose des couvre-joints zinc sur les derniers bacs en zinc.



Pavillon de Beauvais

Fin de la pose de mortier sur les bandes porte solin plomb du bandeau.



2.5 Vendredi 31 janvier 2025

Aile des Arts Est et Ouest

Fin de la pose des chatières zinc avec renfort côté Ouest.

Nettoyage de toute la zone de chantier.

Rapatriement des outils et des gravats dans la zone d'enlèvement Aile Marengo Ouest.



Pavillon de Beauvais

Nettoyage de la toute la zone de chantier.

Rapatriement des gravats Aile Marengo Ouest en vue de l'évacuation le 03/02/2025.

